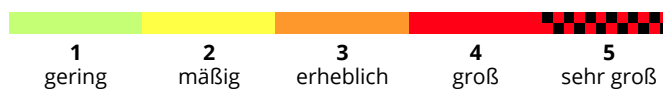
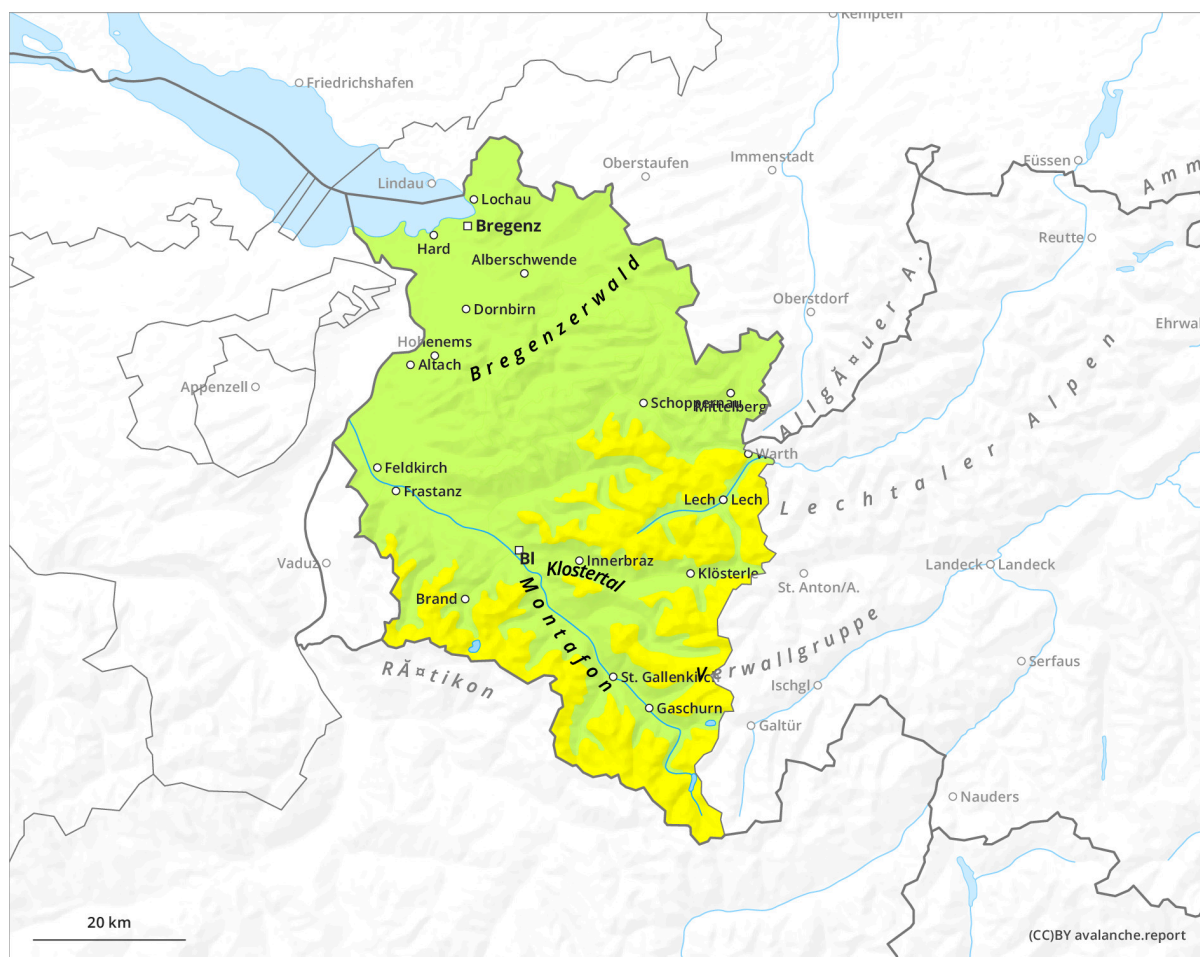
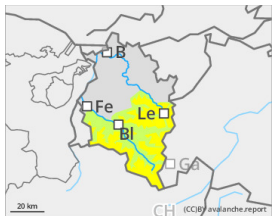


Test R1,R2 UPDATE



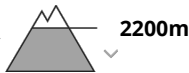
Gefahrenstufe 2 - Mäßig



Tendenz: Lawinengefahr nimmt ab
am Sonntag, 30. November 2025



Neuschnee



Triebschnee



Test R2

Test R2

Schneedecke

Gefahrenmuster

gm.3: regen auf schnee

gm.4: kalt auf warm / warm auf kalt

Test R2

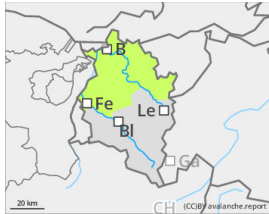
Wetter

Test R2

Tendenz

Test R2

Gefahrenstufe 1 - Gering



Tendenz: Lawinengefahr bleibt gleich →
am Sonntag, 30. November 2025



Neuschnee



Test R1

Test R1

Schneedecke

Gefahrenmuster

gm.1: bodennahe schwachschicht

gm.2: gleitschnee

Test R1

Wetter

Test R1

Tendenz

Test R1